

# RENDEZ-VOUS BOURGES

ARCHITECTURE, MUSÉES  
& PATRIMOINE



AVRIL / DÉCEMBRE 2025

VILLES  
& PAYS  
D'ART &  
D'HISTOIRE

# SOMMAIRE

3	ÉDITO DU MAIRE
4	POUR DÉCOUVRIR ET COMPRENDRE LA VILLE
6	À BOURGES, ON VOUS GUIDE
8	LES MARAIS DANS LA VILLE
8	BALADE AU CLAIR DE LUNE
9	CONF' DE RUES
9	CONTES EN VILLE
10	POUR FAIRE PLUS AMPLE CONNAISSANCE
12	LA MAISON DES MUSÉES
14	LE MUSÉE ESTÈVE
17	GRANDS ÉVÈNEMENTS
18	INFORMATIONS PRATIQUES
19	CALENDRIER



## ÉDITO DU MAINE

Chères Berruyères, chers Berruyers,  
chers visiteurs,

Bourges est une ville qui se vit et se découvre à travers son patrimoine exceptionnel. Ici, 2 500 ans d'histoire se dévoilent à chaque coin de rue, entre cathédrale majestueuse, hôtels particuliers, maisons à pans de bois et marais verdoyants. Ce passé riche et foisonnant, nous avons à cœur de le partager avec vous, grâce aux équipes de la direction des musées et du patrimoine historique qui vous proposent une programmation toujours plus captivante.

Mais Bourges ne se contente pas d'honorer son passé, elle regarde aussi vers l'avenir. Depuis le 13 décembre 2023, notre ville est officiellement

Capitale européenne de la culture 2028. Cette désignation marque une formidable impulsion pour notre territoire et pour toutes les énergies culturelles qui l'animent. C'est dans cet esprit que nos musées évoluent : des rénovations ambitieuses sont en cours pour enrichir l'expérience de chacun, tout en maintenant une offre culturelle accessible et vivante.

Ce printemps et cet été, nous vous invitons à découvrir une programmation qui reflète l'identité de Bourges : une ville à la croisée du patrimoine et de la modernité. Dès le 23 avril, une nouvelle exposition à la Maison des Musées vous plongera au cœur de l'histoire européenne et des liens profonds qui unissent notre cité au continent. Mais l'un des temps forts de cette saison sera, sans conteste, la réouverture tant attendue du musée Maurice Estève le 28 juin. Grâce à une scénographie renouvelée, vous pourrez redécouvrir cet artiste majeur, dont l'œuvre, inspirée par le Berry, dialogue avec les avant-gardes du XX<sup>e</sup> siècle.

Que vous soyez amateurs d'histoire, passionnés d'art ou simples curieux, nous vous promettons un voyage hors du temps, entre mémoire et création.

Très belle saison culturelle à toutes et à tous !



1



**1. Le CIAP**  
© Direction musées et patrimoine historique

**2. Parcours de l'occupation**  
© Archives Départementales du Cher



**3. Le paysan (J. Dalou)**  
© Direction musées et patrimoine historique

# POUR DÉCOUVRIR ET COMPRENDRE LA VILLE

## LE CIAP

Le Centre d'interprétation de l'architecture et du patrimoine vous livre un panorama sur l'évolution de la ville à travers les siècles et sur ses caractéristiques architecturales. De quoi vous mettre en appétit avant de partir à la découverte de l'histoire et du patrimoine de la cité !

Vous pourrez également y trouver de la documentation gratuite sur le patrimoine de Bourges.

Entrée libre et gratuite

- Place Simone-Veil (à l'arrière de l'office de tourisme, aux heures d'ouverture de la boutique).

## DES PARCOURS EN AUTONOMIE

Pour découvrir Bourges à votre rythme, plusieurs livrets thématiques sont à votre disposition au CIAP et à la Maison des musées :

**Focus - Jean, duc de Berry  
Bourges à la Renaissance  
Les Hôtels de Ville**

**Christian Gimonet dans la ville...**

## BOURGES SOUS L'OCCUPATION

À travers ce parcours numérique en 18 points, sont évoqués les lieux et les personnes qui ont marqué cette période de l'Histoire.







# À BOURGES, ON VOUS GUIDE

## LE CENTRE HISTORIQUE

Bourges se découvre au hasard d'une rue, d'un jardin ou d'une place. De la Gaule celtique à la ville de garnison en passant par la cour de Jean de Berry et la Renaissance, ce ne sont pas moins de 25 siècles d'histoire et de patrimoine qui se racontent aux visiteurs.

## LA CATHÉDRALE SAINT-ÉTIENNE

Bâtie entre 1195 et 1250, la cathédrale Saint-Étienne se distingue par son architecture aux proportions harmonieuses et par ses décors. Inscrite sur la liste du patrimoine de l'Humanité par l'UNESCO en 1992 pour son importance dans le développement de l'architecture gothique, elle l'est également depuis 1998 comme composante des chemins de Saint-Jacques de Compostelle en France.

## POUR LA DÉCOUVRIR EN AUTONOMIE :

- Des panneaux explicatifs dans l'édifice
- Des fascicules d'aide à la visite pour les adultes et les enfants, *Focus –Cathédrale et Explorateurs– Cathédrale*, disponibles gratuitement à la Maison des Musées, place Étienne-Dolet et dans le Centre d'interprétation de l'architecture et du patrimoine, à l'arrière de l'office de tourisme, place Simone-Veil
- Un fascicule en FALC disponible sur demande à la Maison des Musées



**4. Cathédrale de Bourges**

**5. Centre historique**

**6. Visite du quartier**

**7. Visite de la cathédrale**

© Direction musées et patrimoine historique

Plusieurs formules de visites commentées, en vente à l'Office de tourisme ou sur le site : [www.bourgesberrytourisme.com](http://www.bourgesberrytourisme.com)  
02 48 23 02 60

### **LA CATHÉDRALE DE A À Z :**

Une visite approfondie de l'édifice (2h)

**Samedi 19 et lundi 21 avril à 15h ;  
jeudi 29 mai, samedi 7 et lundi 9  
juin à 15h30**

Tarif plein : 7€ ; tarif réduit : 5€  
- Office de tourisme, place  
Simone-Veil

### **LA CATHÉDRALE ET SON QUARTIER :**

Une visite associant la découverte de l'édifice et des rues proches, formant l'ancien quartier cathédral (1h30)

**Du 12 juillet au 23 août : les lundi,  
mardi, jeudi, vendredi et samedi à  
10h30 (sauf le 15 août).**

Tarif plein : 7€ ; tarif réduit : 5€  
- Office de tourisme, place  
Simone-Veil

### **CATHÉDRALE ET CENTRE HISTORIQUE :**

Une découverte de la cathédrale suivie d'une visite d'une partie du centre historique (2h)

**En avril : samedi 12, dimanche 20,  
samedi 26 à 15h**

**En mai : jeudi 1<sup>er</sup>, vendredi 2,  
samedi 3, jeudi 8, vendredi 9,  
samedi 10, samedi 17, samedi 24,  
vendredi 30, samedi 31 à 15h30**

**En juin : dimanche 8\*, samedis  
14, 21, 28 à 15h30 (\*pas de visite  
intérieure de la cathédrale)  
Du 5 juillet au 31 août : tous les  
jours à 15h30**

**En septembre : samedis 6, 13, 27  
à 15h**

**En octobre-novembre : samedis 4,  
11, 18, 25 et 1<sup>er</sup> novembre à 15h**

Tarif plein : 7€ ; tarif réduit : 5€  
- Office de tourisme, place  
Simone-Veil



## LES MARAIS DANS LA VILLE

La situation de Bourges, à la confluence de plusieurs rivières au cours lent, a naturellement favorisé le développement de marais qui entourent les trois-quarts de la ville. Aujourd'hui, les marais se concentrent dans la partie nord de la ville basse, formant un vaste espace de 135 hectares, dont 130 sont classés depuis 2003.

**Du 12 juillet au 23 août :  
les samedis à 18h (2h)**

- Avenue Marx-Dormoy,  
🚏 arrêt de bus Beauvoir  
Tarif plein : 7€ ; tarif réduit : 5€  
Sur réservation obligatoire auprès  
de l'Office de Tourisme aux heures  
d'ouverture, pas de billetterie au  
départ de la visite



## BALADE AU CLAIR DE LUNE

Une visite atypique pour découvrir le centre historique de Bourges à la lueur des lanternes ; un voyage dans le temps, avant les leds et autres becs de gaz... (1h30)

**Du 12 juillet au 23 août :  
les samedis à 22h**

- Parvis de la cathédrale, en haut de  
la rue Porte-Jaune  
12€, gratuit pour les moins de 18 ans  
Sur réservation obligatoire auprès  
de l'Office de Tourisme aux heures  
d'ouverture, pas de billetterie au  
départ de la visite



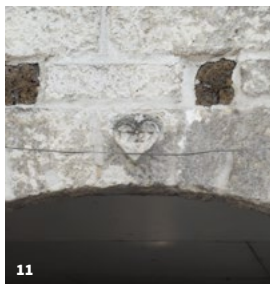
8. Marais de Bourges

9. Visite nocturne

10. Avenue Eugène-  
Brisson - Détail d'un  
portail

11. Rue d'Auron -  
Détail d'un portail

© Direction musées et  
patrimoine historique



## CONF' DE RUE

### AU FIL DES QUARTIERS

Des « conférences pédestres » à travers les quartiers de Bourges, pour découvrir d'autres facettes de la ville, de son architecture et de son histoire.

Gratuites, sans réservation – 1h30

#### DU GRAIN AU PAIN

Samedi 12 avril à 14h

- Halle au blé, côté place de la Nation

#### L'ÉVOLUTION D'UNE PLACE PUBLIQUE, LA PLACE CUJAS

Dimanche 27 avril à 15h

- Place Cujas, sur le belvédère

#### LE QUARTIER DE LA BANQUE DE FRANCE

Vendredi 2 mai à 15h - Chevet de la  
cathédrale, avenue Eugène-Brisson

#### BOURGES SOUS L'OCCUPATION

Jeudi 8 mai à 16h30 - Office de  
Tourisme, place Simone-Veil

#### LE QUARTIER SÉRAUCOURT

Dimanches 20 juillet et 17 août à 10h  
- Au pied du château d'eau

#### AUTOUR DE LA RUE D'AURON

Dimanches 27 juillet et 10 août à 10h  
- En bas de la rue d'Auron, angle de la  
rue de la Cloche verte

#### DE L'HÔTEL-DIEU À L'HÔPITAL MODERNE

Samedi 11 octobre à 10h30

- Entrée de l'ancien Hôtel-Dieu,  
26 rue Gambon sous le porche

## CONTES EN VILLE

À partir du livre *La clé sous la porte*  
d'Olivia Chausson et en compagnie  
de la conteuse Sophie Barron, suivez  
l'histoire de l'architecture des maisons  
à Bourges au fil des contes.

Vendredi 30 mai à 14h30 - Maison des  
Musées, place Étienne Dolet

A partir de 5 ans – 1h30

12€, gratuit pour les moins de 18 ans  
Renseignements et réservations au  
02.48.57.81.46

patrimoine@ville-bourges.fr





## POUR FAIRE PLUS AMPLE CONNAISSANCE

### LES VISITES EXPRESS

Ces visites courtes (30 min) mettent en lumière un détail du patrimoine de Bourges et permettent de compléter une visite du centre historique.

Gratuites et sans réservation.

RDV sur place, à 12h30.

### LES TECHNIQUES DE CONSTRUCTION DE LA CATHÉDRALE

Mardi 1<sup>er</sup> avril - Entrée sud de la cathédrale, place Étienne-Dolet

### LE KIOSQUE À MUSIQUE

Mardi 15 avril - Jardin de l'Archevêché, près du kiosque

### UNE VESPASIENNE ART-DÉCO

Mardi 6 mai - Place Malus, côté avenue Ernest-Renan

### L'HÔTEL DES POSTES

Mardi 3 juin - Rue Moyenne, devant l'entrée principale de la poste

### LES BÂTIMENTS DE LA SOCIÉTÉ GÉNÉRALE ET DU CRÉDIT LYONNAIS

Mardi 1<sup>er</sup> juillet - Place Planchat

### LA COUR HAUTE DE L'HÔTEL LALLEMANT

Vendredis 4 juillet, 8 et 22 août - 2 rue de l'Hôtel-Lallemand

### LA PLACE CUJAS ET L'IMMEUBLE DES FORESTINES

Mardi 8 juillet ; Mardi 12 août - Place Cujas, sur le belvédère

### L'HÔTEL DES ECHEVINS

Vendredis 11 et 25 juillet ; Vendredi 15 août - Devant le musée Estève, 12 rue Edouard-Branly

### LES VITRAUX DU DÉAMBULATOIRE DE LA CATHÉDRALE

Mardi 15 juillet - Entrée sud de la cathédrale, place Étienne-Dolet

### LA COUR DE L'HÔTEL CUJAS

Vendredis 18 juillet, 1er et 29 août  
5 rue des Arènes



### **L'INCENDIE DE LA MADELEINE, LE 22 JUILLET 1487**

Mardi 22 juillet - Angle de la rue Bourbonnoux et de la place Louis-Lacombe

### **LE JARDIN DES PRÉS-FICHAUX**

Mardi 29 juillet ; Mardi 19 août - Jardin des Prés-Fichaux, entrée côté place Parmentier

### **LES MAISONS EN PANS DE BOIS**

Mardi 5 août - Angle de la rue Bourbonnoux et de la place Louis-Lacombe

### **LES IMMEUBLES DES NOUVELLES GALERIES ET DES MAGASINS AUBRUN**

Mardi 26 août - Angle des rues Moyenne et Coursarlon

### **LES ANCIENS BAINS-DOUCHES**

Mardi 2 septembre - Angle du boulevard Clémenceau et de la rue de la Poissonnerie

### **L'IMMEUBLE LEISEING, ARCHITECTURE ART-DÉCO**

Mardi 7 octobre - 10-12 rue Michel-de-Bourges



### **LES TECHNIQUES DE CONSTRUCTION DANS LA CATHÉDRALE**

Mardi 14 octobre - Entrée sud de la cathédrale, place Étienne-Dolet

### **AUTOUR D'UNE TOMBE GALLO- ROMAINE**

Mardi 4 novembre - CIAP (OT, place Simon-Veil)

### **LE MONUMENT AUX MORTS DE LA PREMIÈRE GUERRE MONDIALE**

Mardi 11 novembre - Rond-Point de Verdun

### **LE PEINTRE JEAN BOUCHER ET SES ŒUVRES, DANS LA CATHÉDRALE**

Mardi 2 décembre - Entrée sud de la cathédrale, place Étienne-Dolet

12. Vitraux de la cathédrale

13. Jardin des Prés Fichaux

14. Maison en pans de bois

© Direction musées et patrimoine historique



## LA MAISON DES MUSÉES

En 2023, la Maison des Musées a ouvert place Étienne-Dolet pour accompagner le projet de rénovation de l'offre muséale, en se substituant provisoirement au musée des Meilleurs Ouvriers de France. Vous découvrirez l'histoire des musées de Bourges, le projet de rénovation et les métiers des musées et du patrimoine, ainsi qu'une boutique pour retrouver produits et publications pour toute la famille. Mais vous pourrez aussi apprécier la richesse et la diversité des collections grâce à l'exposition thématique annuelle *Bourges, centre de l'Europe – Voyages au cœur des collections des musées de Bourges*.

## VISITES COMMENTÉES DE L'EXPOSITION

Jeudi 5 juin, lundis 28 juillet et 18 août à 14h30 (1h) Gratuites sans réservation

Entrée gratuite – Place Étienne-Dolet

Du 23 avril au 30 juin : du mardi au samedi 14h-18h

Du 1<sup>er</sup> juillet au 1<sup>er</sup> novembre : du lundi au samedi 10h-12h et 14h-18h

Du 3 novembre au 3 janvier 2026 : du mardi au samedi 14h-17h15

Jours de fermeture annuels :  
1<sup>er</sup> janvier, 1<sup>er</sup> mai, 1<sup>er</sup> novembre,  
25 décembre





17

### APÉRO EXPO

Une visite commentée et un moment convivial et ludique autour de quelques produits choisis avec soin

Vendredi 20 juin 18h – 12€,  
gratuit pour les moins de 18 ans

Sur réservation obligatoire  
au 02 48 57 82 45

### EMBARQUEMENT POUR...

Visites contées de l'exposition avec  
Sophie Barron

Pour les enfants à partir de 5 ans,  
accompagnés de leurs parents.

Mardi 22 juillet, vendredi 1<sup>er</sup> août,  
mardi 26 août à 14h30 et 15h45  
(45 min)

Gratuit sur réservation  
au 02 48 57 82 45



### PARCOURS FAMILLE

Une visite de l'exposition et un atelier  
Pour les enfants à partir de 5 ans, avec  
leurs parents.

Les lundis 7 juillet et 11 août à 14h30  
(2h)

Tarif 6€ / 1 accompagnateur gratuit  
sur inscription au 02 48 57 82 45



#### 15. Maison des musées

© Direction musées et  
patrimoine historique

#### 16. Programme Maison des Musées

© Lydia Descloux

#### 17. Exposition Maison des Musées

© Lydia Descloux



## LE MUSÉE ESTÈVE

Ouvert en 1987, le musée consacré à l'œuvre du peintre Maurice Estève (1904-2001) réouvre le 28 juin après 2 ans de travaux.

Il présente une sélection d'œuvres de l'artiste données par lui-même et son épouse. La scénographie totalement renouvelée permet au plus large public de découvrir et comprendre l'évolution d'une œuvre qui traverse le siècle en s'imprégnant des avant-gardes de son temps, tout en gardant son originalité. Le musée s'ouvre aux familles avec des dispositifs spécifiques aux plus jeunes. La curiosité n'a pas d'âge !

### VISITE COMMENTÉE DU MUSÉE

Mardis à 14h30, du 8 juillet au 19 août (1h)

### VISITE ASSURÉE PAR FLORENT ALLEMAND, CONSERVATEUR EN CHARGE DES COLLECTIONS DU MUSÉE ESTÈVE

Dimanche 29 juin à 14h30

Ouvert tous les jours sauf le lundi (jours de fermeture annuels : 1<sup>er</sup> janvier, 1<sup>er</sup> mai, 1<sup>er</sup> novembre, 25 décembre) 10h-12h et 14h-18h (avril-octobre) et 10h-12h30 et 14h-17h15 (novembre-mars)

Tarif plein : 6€ ; tarif réduit : 3€ –

\*Gratuit du 28 juin au 2 août (sauf ateliers jeune public)

Les visites commentées et les animations sont accessibles avec un billet d'entrée, sans supplément



### ON OUvre !

Samedi 28 juin, le musée fête sa réouverture avec : spectacles, ateliers, et quelques surprises... Pour tous les publics.

## 18. Musée Estève

© Direction musées et patrimoine historique

## 19. Skibet

© Copyright ADAGP  
Maurice Estève 1979



### SURGIR D'ENTRE LES MURS

par la compagnie Pic la Poule.  
Un dialogue entre chant lyrique et danse pour un moment onirique, hors du temps.

Samedi 5 et dimanche 6 juillet à  
14h30 et 16h30 (35-45min).

\*Gratuit sur inscription obligatoire  
au 02 48 24 75 38

RDV à l'accueil du musée

### CONTES AUX COULEURS D'ESTÈVE

La conteuse Sophie Barron fait voyager petits et grands dans l'œuvre de Maurice Estève (45min)

Samedis 12 juillet à 10h et 11h15 (dès 3 ans), 19 juillet à 15h30 et 17h (tous publics), \*gratuit.

Jeudi 21 août à 10h et 11h15 (à partir de 3 ans), jeudi 23 octobre à 10h et 11h15 (à partir de 3 ans)

Tarif : 6€, gratuit pour les moins de 18 ans (voir conditions tarifaires), sur inscription obligatoire  
au 02 48 24 75 38

RDV à l'accueil du musée



### MUSIQUE AU MUSÉE

La musique occupait une large place dans vie de Maurice Estève, en particulier J.-S. Bach. Mais plusieurs œuvres font également référence plus ou moins directement aux sons et à la musique.

Le musée vous propose donc une soirée en deux temps : une visite commentée puis un concert : *Bach Time*, par l'Écho des Pavanes, pour découvrir les musiques du compositeur allemand et de ses contemporains.

Mardi 15 juillet à 18h (2h)

\*Gratuit sur inscription obligatoire  
au 02 48 24 75 38

RDV à l'accueil du musée

### APÉRO EXPO

Une visite commentée et un moment convivial et ludique autour de quelques produits choisis avec soin  
Vendredi 29 août 18h – 12€, gratuit pour les moins de 18 ans sur réservation obligatoire  
au 02 48 24 75 38







## GRANDS ÉVÈNEMENTS

### DES TEMPS FORTS À NE PAS MANQUER

Voir programme spécifique  
Gratuit – sans réservation sauf mention particulière

#### LA NUIT EUROPÉENNE DES MUSÉES

Samedi 17 mai - À partir de 20h à la  
Maison des musées

#### WEEK-END DE LA PRÉHISTOIRE

Samedi 31 mai et dimanche 1<sup>er</sup> juin

#### RENDEZ-VOUS AUX JARDINS

Du vendredi 6 au dimanche 8 juin

#### LES JOURNÉES EUROPÉENNES DE L'ARCHÉOLOGIE

Du vendredi 13 au dimanche 15 juin

#### LES JOURNÉES EUROPÉENNES DU PATRIMOINE

Samedi 20 et dimanche 21 septembre

#### LES JOURNÉES NATIONALES DE L'ARCHITECTURE

Octobre - Dates à définir

#### FÊTE DE LA SCIENCE

Octobre - Dates à définir

### POUR POURSUIVRE CHEZ NOS PARTENAIRES :

#### MUSÉUM D'HISTOIRE NATURELLE

Les rives d'Auron – Allée Ménard

#### MUSÉE DU TRAIN ET ÉQUIPAGES MILITAIRES

Avenue de Dun

#### MUSÉE DE LA RÉSISTANCE ET LA DÉPORTATION DU CHER

Rue Heurtault-de-Lammerville

20. Hôtel-Dieu

21. Visite de quartier

22. Visite d'une fouille  
archéologique

© Direction musées et  
patrimoine historique

# INFORMATIONS PRATIQUES

## MAISON DES MUSÉES

Place Étienne-Dolet

Du 25 avril au 30 juin : du mardi au samedi 14h-18h

Du 1<sup>er</sup> juillet au 1<sup>er</sup> novembre : du lundi au samedi 10h-12h et 14h-18h

Du 3 novembre au 3 janvier 2026 : du mardi au samedi 14h-17h15

Jours de fermeture annuels :

1<sup>er</sup> janvier, 1<sup>er</sup> mai, 1<sup>er</sup> novembre, 25 décembre

Entrée gratuite – Les tarifs des visites et des animations sont précisés dans le programme

02 48 57 82 45

maisondesmusees@ville-bourges.fr

## MUSÉE ESTÈVE

13 rue Édouard-Branly

Ouvert tous les jours sauf le lundi 10h-12h et 14h-18h (avril-octobre) et 10h-12h30 et 14h-17h15 (novembre-mars)

Jours de fermeture annuels :

1<sup>er</sup> janvier, 1<sup>er</sup> mai, 1<sup>er</sup> novembre, 25 décembre

Tarif plein : 6€ ; tarif réduit : 3€ – Gratuit du 28 juin au 2 août

Les visites commentées et les animations sont accessibles avec un billet d'entrée, sans supplément

02 48 24 75 38

maisondesmusees@ville-bourges.fr

## TARIFS DES VISITES

**Visites express** : gratuites

**Visites d'1h ou plus** : Tarif plein : 7€

Tarif réduit : 5€

**Visites spécifiques** : Tarif unique : 12€

### Réductions (sur présentation

**d'un justificatif)** : Cartes familles nombreuses (Ville de Bourges et SNCF), journalistes, enseignants, carte privilège Jacques Cœur, carte ministère de la Culture

### Gratuités (sur présentation d'un

**justificatif)** : moins de 18 ans (sauf ateliers), étudiants et apprentis de moins de 26 ans, guides-conférenciers et chef(fe)s de projet Villes et Pays d'art et d'histoire, bénéficiaires du RSA, de l'AAH et de l'ASPA, demandeurs d'emploi, membres de l'ICOM

## POUR LES GROUPES

Bourges se découvre aussi en groupe et à la carte : vous construisez votre séjour en fonction de vos envies.

### Groupes adultes :

02 48 48 00 19 ou 02 48 48 00 23  
groupes@ad2t.fr

### Groupes scolaires (de la maternelle à l'université) :

02 48 57 83 32  
patrimoine@ville-bourges.fr  
02 48 67 58 30  
maisondesmusees@ville-bourges.fr

# CALENDRIER

- Visite découverte
- Visite express
- ▣ Conf' de rues
- ◆ Visite familles - jeune public
- △ Évènement national
- ◇ Du côté des musées

## AVRIL

**Ma 1<sup>er</sup> 12h30** ■ Techniques de construction cathédrale

**Sa 12 14h** ▣ Du grain au pain  
**15h** □ Cathédrale et centre historique

**Ma 15 12h30** ■ Le kiosque à musique

**Sa 19 15h** □ Cathédrale de A à Z

**Di 20 15h** □ Cathédrale et centre historique

**Lu 21 15h** □ Cathédrale de A à Z

**Sa 26 15h** □ Cathédrale et centre historique

**Di 27 15h** ▣ La place Cujas

## MAI

**Je 1<sup>er</sup> 15h30** □ Cathédrale et centre historique

**Ve 2 15h** ▣ Le quartier de la Banque de France  
**15h30** □ Cathédrale et centre historique

**Sa 3 15h30** □ Cathédrale et centre historique

**Ma 6 12h30** ■ Vespasienne Art-Déco

**Je 8 15h30** □ Cathédrale et centre historique

**16h30** ▣ Bourges sous l'Occupation

**Ve 9 15h30** □ Cathédrale et centre historique

**Sa 10 15h30** □ Cathédrale et centre historique

**Sa 17 15h30** □ Cathédrale et centre historique

**20h-00h** △ Nuit des Musées

**Sa 24 15h30** □ Cathédrale et centre historique

**Je 29 15h30** □ Cathédrale de A à Z

**Ve 30 14h30** ◆ Contes en ville

**15h30** □ Cathédrale et centre historique

**Sa 31 15h30** □ Cathédrale et centre historique

## JUIN

**Ma 3 12h30** ■ L'hôtel des Postes

**Ve 6 - Di 8** ■ Rendez-vous aux jardins

**Sa 7 15h30** □ La cathédrale de A à Z

**Di 8 15h30** □ Cathédrale extérieure et centre historique

**Lu 9 15h30** □ Cathédrale de A à Z

**Sa 14 - Di 15** △ Journées nationales de l'archéologie

**Sa 14 15h30** □ Cathédrale et centre historique

**Ve 20 18h** ◇ Apéro-expo à la maison des Musées

**Sa 21 15h30** □ Cathédrale et centre historique

**Sa 28 11h** ◇ Inauguration du musée Estève

**15h30** □ Cathédrale et centre historique

**Di 29 14h30** ◇ Visite musée Estève par le conservateur

# JUILLET

<b>Ma 1<sup>er</sup></b>	<b>12h30</b>	■	Société générale et Crédit lyonnais
<b>Ve 4</b>	<b>12h30</b>	■	Cour haute de l'hôtel Lallemant
<b>Sa 5</b>	<b>14h30</b> & <b>16h30</b>	◇	« Surgir d'entre les murs »
	<b>15h30</b>	□	Cathédrale et centre historique
<b>Di 6</b>	<b>14h30</b> & <b>16h30</b>	◇	« Surgir d'entre les murs »
	<b>15h30</b>	□	Cathédrale et centre historique
<b>Lu 7</b>	<b>14h30</b>	◆	Visite famille Maison des Musées
	<b>15h30</b>	□	Cathédrale et centre historique
<b>Mar 8</b>	<b>12h30</b>	■	Place Cujas et Maison des Forestines
	<b>14h30</b>	◇	Visite musée Estève
	<b>15h30</b>	□	Cathédrale et centre historique
<b>Me 9</b>	<b>15h30</b>	□	Cathédrale et centre historique
<b>Je 10</b>	<b>15h30</b>	□	Cathédrale et centre historique
<b>Ve 11</b>	<b>12h30</b>	■	Hôtel des Échevins
	<b>15h30</b>	□	Cathédrale et centre historique
<b>Sa 12</b>	<b>10h</b> & <b>11h15</b>	◆	Visite contée Musée Estève
	<b>10h30</b>	□	La cathédrale et son quartier
	<b>15h30</b>	□	Cathédrale et centre historique
	<b>18h</b>	□	Marais
	<b>22h</b>	□	Balade au clair de lune
<b>Di 13</b>	<b>15h30</b>	□	Cathédrale et centre historique
<b>Lu 14</b>	<b>10h30</b>	□	La cathédrale et son quartier
	<b>15h30</b>	□	Cathédrale et centre historique
<b>Ma 15</b>	<b>10h30</b>	□	La cathédrale et son quartier
	<b>12h30</b>	■	Vitraux du déambula- toire - cathédrale
	<b>14h30</b>	◇	Visite musée Estève
	<b>15h30</b>	□	Cathédrale et centre historique
	<b>18h</b>	◇	Musique au musée
<b>Me 16</b>	<b>15h30</b>	□	Cathédrale et centre historique
<b>Je 17</b>	<b>10h30</b>	□	La cathédrale et son quartier
	<b>15h30</b>	□	Cathédrale et centre historique
<b>Ve 18</b>	<b>10h30</b>	□	La cathédrale et son quartier
	<b>12h30</b>	■	Cour de l'Hôtel Cujas
	<b>15h30</b>	□	Cathédrale et centre historique
<b>Sa 19</b>	<b>10h30</b>	□	La cathédrale et son quartier
	<b>15h30</b>	□	Cathédrale et centre historique
	<b>15h30</b> & <b>17h</b>	◆	Visite contée Musée Estève
	<b>18h</b>	□	Marais
	<b>22h</b>	□	Balade au clair de lune
<b>Di 20</b>	<b>10h30</b>	▣	Visite quartier Séraucourt
	<b>15h30</b>	□	Cathédrale et centre historique
<b>Lu 21</b>	<b>10h30</b>	□	La cathédrale et son quartier
	<b>15h30</b>	□	Cathédrale et centre historique

- Ma 22 10h30** □ La cathédrale et son quartier
- 12h30** ■ L'incendie de La Madeleine
- 14h30** ◇ Visite musée Estève
- 14h30** ◆ Visite contée Maison des Musées
- & 15h45**
- 15h30** □ Cathédrale et centre historique
- Me 23 15h30** □ Cathédrale et centre historique
- Je 24 10h30** □ La cathédrale et son quartier
- 15h30** □ Cathédrale et centre historique
- Ve 25 10h30** □ La cathédrale et son quartier
- 12h30** ■ Hôtel des Échevins
- 15h30** □ Cathédrale et centre historique
- Sa 26 10h30** □ La cathédrale et son quartier
- 14h30** ◆ Visite contée Maison des Musées
- & 15h45**
- 15h30** □ Cathédrale et centre historique
- 18h** □ Marais
- 22h** □ Balade au clair de lune
- Di 27 10h** □ En remontant la rue d'Auron
- 15h30** □ Cathédrale et centre historique
- Lu 28 10h30** □ La cathédrale et son quartier
- 14h30** ◇ Visite expo Maison des Musées
- 15h30** □ Cathédrale et centre historique
- Ma 29 10h30** □ La cathédrale et son quartier

- 12h30** ■ Jardin des Prés-Fichaux
- 14h30** ◇ Visite musée Estève
- 15h30** □ Cathédrale et centre historique
- Me 30 15h30** □ Cathédrale et centre historique
- Je 31 10h30** □ La cathédrale et son quartier
- 15h30** □ Cathédrale et centre historique

## AOÛT

- Ve 1<sup>er</sup> 10h30** □ La cathédrale et son quartier
- 12h30** ■ Cour hôtel Cujas
- 14h30** ◆ Visite contée Maison des Musées
- & 15h45**
- 15h30** □ Cathédrale et centre historique
- Sa 2 10h30** □ La cathédrale et son quartier
- 15h30** □ Cathédrale et centre historique
- 18h** □ Marais
- 22h** □ Balade au clair de lune
- Di 3 15h30** □ Cathédrale et centre historique
- Lu 4 10h30** □ La cathédrale et son quartier
- 15h30** □ Cathédrale et centre historique
- Ma 5 10h30** □ La cathédrale et son quartier
- 12h30** ■ Maisons à pans de bois
- 14h30** ◇ Visite musée Estève

	<b>15h30</b>	☐	Cathédrale et centre historique	<b>Je 14</b>	<b>10h30</b>	☐	La cathédrale et son quartier
<b>Me 6</b>	<b>15h30</b>	☐	Cathédrale et centre historique		<b>15h30</b>	☐	Cathédrale et centre historique
<b>Je 7</b>	<b>10h30</b>	☐	La cathédrale et son quartier	<b>Ve 15</b>	<b>12h30</b>	■	Hôtel des Échevins
	<b>15h30</b>	☐	Cathédrale et centre historique		<b>15h30</b>	☐	Cathédrale et centre historique
<b>Ve 8</b>	<b>10h30</b>	☐	La cathédrale et son quartier	<b>Sa 16</b>	<b>10h30</b>	☐	La cathédrale et son quartier
	<b>12h30</b>	■	Cour haute de l'Hôtel Lallemand		<b>15h30</b>	☐	Cathédrale et centre historique
	<b>15h30</b>	☐	Cathédrale et centre historique		<b>18h</b>	☐	Marais
<b>Sa 9</b>	<b>10h30</b>	☐	La cathédrale et son quartier		<b>22h</b>	☐	Balade au clair de lune
	<b>15h30</b>	☐	Cathédrale et centre historique	<b>Di 17</b>	<b>10h</b>	☐	Visite quartier Séraucourt
	<b>18h</b>	☐	Marais		<b>15h30</b>	☐	Cathédrale et centre historique
	<b>22h</b>	☐	Balade au clair de lune	<b>Lu 18</b>	<b>10h30</b>	☐	La cathédrale et son quartier
<b>Di 10</b>	<b>10h</b>	☐	En remontant la rue d'Auron		<b>14h30</b>	◇	Visite expo Maison des Musées
	<b>15h30</b>	☐	Cathédrale et centre historique		<b>15h30</b>	☐	Cathédrale et centre historique
<b>Lu 11</b>	<b>10h30</b>	☐	La cathédrale et son quartier	<b>Ma 19</b>	<b>10h30</b>	☐	La cathédrale et son quartier
	<b>14h30</b>	◆	Visite famille Maison des Musées		<b>12h30</b>	■	Jardin des Prés-Fichaux
	<b>15h30</b>	☐	Cathédrale et centre historique		<b>14h30</b>	◇	Visite musée Estève
<b>Ma 12</b>	<b>10h30</b>	☐	La cathédrale et son quartier		<b>15h30</b>	☐	Cathédrale et centre historique
	<b>12h30</b>	■	La place Cujas et Maison des Forestines	<b>Me 20</b>	<b>15h30</b>	☐	Cathédrale et centre historique
	<b>14h30</b>	◇	Visite musée Estève	<b>Je 21</b>	<b>10h30</b>	☐	La cathédrale et son quartier
	<b>15h30</b>	☐	Cathédrale et centre historique		<b>10h</b>	◆	Visite contée Musée Estève
<b>Me 13</b>	<b>15h30</b>	☐	Cathédrale et centre historique		<b>&amp; 11h15</b>		
					<b>15h30</b>	☐	Cathédrale et centre historique
				<b>Ve 22</b>	<b>10h30</b>	☐	La cathédrale et son quartier

- 12h30** ■ Cour haute hôtel Lallemand
- 15h30** □ Cathédrale et centre historique
- Sa 23 10h30** □ La cathédrale et son quartier
- 15h30** □ Cathédrale et centre historique
- 18h** □ Marais
- 22h** □ Balade au clair de lune
- Di 24 15h30** □ Cathédrale et centre historique
- Lu 25 15h30** □ Cathédrale et centre historique
- Ma 26 12h30** ■ Magasins Aubrun et Nouvelles galeries
- 14h30** ◆ Visite contée Maison des Musées
- & 15h45**
- 15h30** □ Cathédrale et centre historique
- Me 27 15h30** □ Cathédrale et centre historique
- Je 28 15h30** □ Cathédrale et centre historique
- Ve 29 12h30** ■ Cour de l'hôtel Cujas
- 15h30** □ Cathédrale et centre historique
- 18h** ◇ Apéro-expo au musée Estève
- Sa 30 15h30** □ Cathédrale et centre historique
- Di 31 15h30** □ Cathédrale et centre historique

## SEPTEMBRE

- Ma 2 12h30** ■ Anciens Bains-douches
- Sa 6 15h** □ Cathédrale et centre historique
- Sa 13 15h** □ Cathédrale et centre historique

- Sa 21 & Di 22** △ Journées européennes du Patrimoine
- Sa 27 15h** □ Cathédrale et centre historique

## OCTOBRE

- Sa 4 15h** □ Cathédrale et centre historique
- Ma 7 12h30** ■ Immeuble Leiseing
- Sa 11 10h30** □ De l'hôtel-Dieu à l'hôpital moderne
- 15h** □ Cathédrale et centre historique
- Ma 14 12h30** ■ Techniques de construction de la cathédrale
- Sa 18 & Di 19** △ Journées nationales de l'architecture
- Di 19 15h** □ Cathédrale et centre historique
- Je 23 10h** ◆ Visite contée Musée Estève
- & 11h15**
- Sa 25 15h** □ Cathédrale et centre historique

## NOVEMBRE

- Sa 1<sup>er</sup> 15h** □ Cathédrale et centre historique
- Ma 4 12h30** ■ Autour d'une tombe gallo-romaine
- Ma 11 12h30** ■ Monument aux morts

## DÉCEMBRE

- Ma 2 12h30** ■ Le peintre Jean Boucher

« JE SUIS REVENU DANS MON PAYS – CELUI QU’ON NE VOIT QU’EN ÉCARTANT LES BRANCHES. IL PLEUVAIT. JAMAIS JE NE L’AVAIS VU AUSSI FRAIS, AUSSI CACHÉ. JE T’AURAIS BIEN VOULU AVEC MOI, QUAND LA CATHÉDRALE, SUR LA PRAIRIE, ENTRE LES PEUPLIERS, S’EST ÉLEVÉE... »

Alain Fournier

### **Bourges appartient au réseau national des Villes et Pays d’art d’histoire**

Le ministère de la Culture attribue **le label Villes et Pays d’art et d’histoire** aux collectivités locales qui animent leur patrimoine. Il qualifie des territoires, communes ou regroupements de communes qui, conscients des enjeux que représente l’appropriation de leur architecture et de leur patrimoine par les habitants, s’engagent dans une démarche active de connaissance, de conservation et de médiation.



Bourges a rejoint ce réseau national de plus de 200 territoires dès 1992.

Il garantit la compétence des guides-conférenciers et des chef(fe)s de projets Villes et Pays d’art et d’histoire et la qualité de leurs actions.

### **Animation de Direction des musées et du patrimoine historique**

Hôtel de Ville,  
11 rue Jacques-Rimbault  
18 000 BOURGES  
02 48 70 41 92

Retrouvez notre actualité :

 Musées de Bourges  
 @museesdebourges  
[www.ville-bourges.fr](http://www.ville-bourges.fr)



Direction régionale  
des affaires culturelles

